



THÔNG BÁO

V/v hướng giao thông nội bộ vào hầm xe STU


Hiện tại, Trường Đại học Công nghệ Sài Gòn (STU) đã hoàn thiện hệ thống giao thông nội bộ phục vụ cho cán bộ, giảng viên, nhân viên, học viên và sinh viên năm học 2023-2024.

Nhà trường thông báo về việc lưu thông nội bộ đối cán bộ, giảng viên, nhân viên, học viên và sinh viên có nhu cầu vào hầm gửi xe (*Đính kèm sơ đồ quy hoạch giao thông nội bộ*), như sau:

- **Hướng vào hầm xe:** Cổng chính và cổng ký túc xá (*đường Nguyễn Thị Mười*).
- **Hướng ra hầm xe:** Cổng Khu D (*đường Châu Thị Hóa*).

Đề nghị các đơn vị phổ biến đến cán bộ, giảng viên, nhân viên, học viên và sinh viên được biết và nghiêm túc thực hiện nội dung thông báo này. Thông báo này có hiệu lực kể từ ngày **18/09/2023**./.

Nơi nhận:

- TT. HĐQT (để b/c);
- Các đơn vị trong Trường;
- CB, GV, NV, HV, SV.
- Lưu P.HCQT. 



HIỆU TRƯỞNG

PGS, TS. Cao Hào Thi



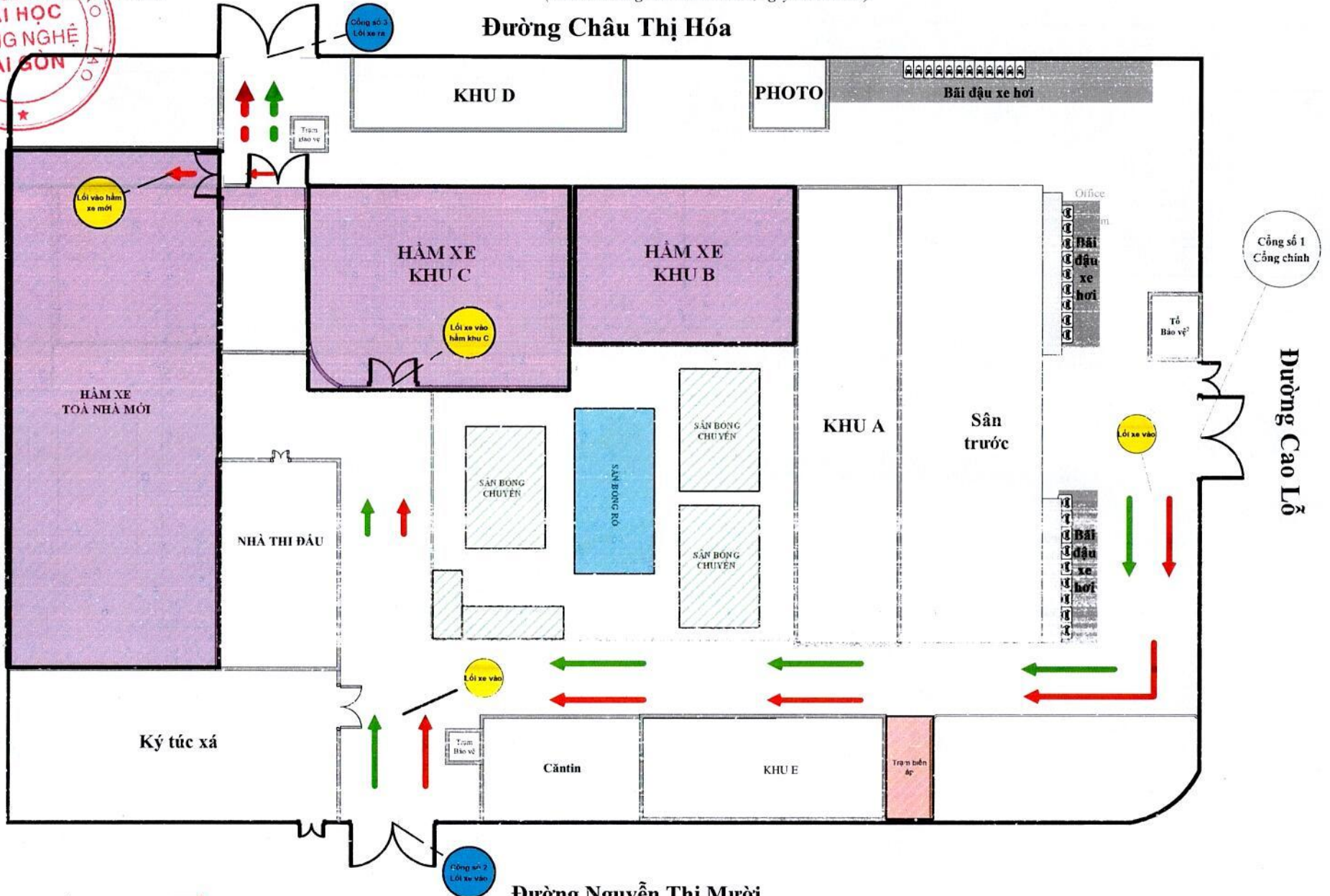
SƠ ĐỒ QUY HOẠCH GIAO THÔNG NỘI BỘ TRƯỜNG ĐẠI HỌC CÔNG NGHỆ SÀI GÒN

(Đính kèm công văn 238/TB-DSG, ngày 11/09/2023)

Đường Châu Thị Hóa

Đường Phạm Như Tạng

Đường Cao Lỗ



Ghi chú: - Hướng di chuyển của sinh viên vào.
- Hướng di chuyển của sinh viên ra.
- Hướng di chuyển của GV-CBNV vào.
- Hướng di chuyển của GV-CBNV ra.

Đường Nguyễn Thị Mười